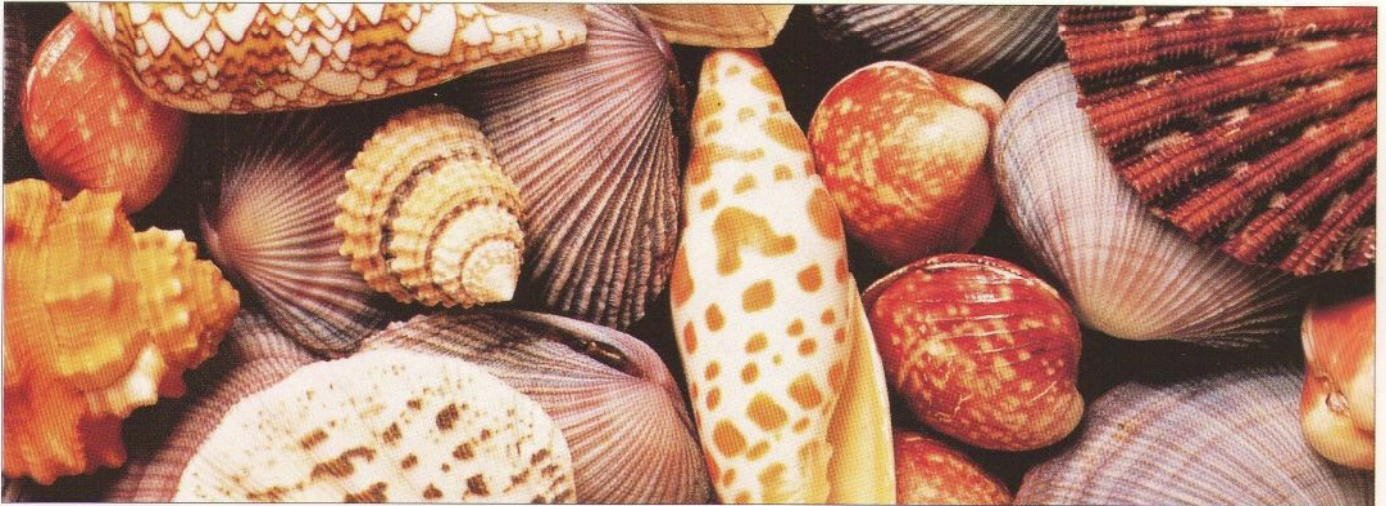


BMW Personal Line

Das freie Spiel der Farben.





Folgen Sie einfach Ihrer Natur.

Der Wunsch, sich mit Dingen von ausgesuchter Qualität zu umgeben, ist häufig ein Grund dafür, einen BMW zu fahren. Kultivierte Dynamik und exklusives Design dabei in einer noch persönlicheren Ausprägung genießen zu können, das ist die Idee von unserem Ausstattungskonzept Personal Line. Ein Konzept, bei dem wir uns an der Natur orientiert haben. Denn ihre Fülle an faszinierenden Anblicken basiert auf einem ebenso einfachen wie überzeugenden Prinzip: der Verbindung von Form und Farbe.

Mit BMW Personal Line stehen Ihnen aktuelle Farben und exklusive Materialien in beeindruckender Vielfalt zur Verfügung. Mehr denn je haben Sie nun die Möglichkeit, Ihren BMW nach ganz eigenen Vorstellungen zu gestalten. Und ihm eine unverwechselbare Note zu verleihen.



Farben, mit denen Sie Charakter zeigen.

Mit dem BMW Personal Line-Ausstattungskonzept können Sie durch die Kombination von hochwertigen Materialien und ausdrucksstarken Farben Ihren BMW 3er so gestalten, wie es Ihrem Stilempfinden entspricht – durch die Wahl der Lackierung und durch die Gestaltung des Innenraums. Beim Cabrio wählen Sie darüber hinaus noch die Farbe des Verdecks. Schon in der Serienausstattung verfügen Sie so über eine große Bandbreite an Variationsmöglichkeiten, die Sie auf Wunsch noch erweitern können.

Naturgemäß setzen Sie mit der Außenfarbe Ihres BMW 3er Zeichen. Deshalb halten wir eine ausgesprochen breite Angebotspalette für Sie parat – mit insgesamt bis zu 19 Außenfarben, von Alpinweiss bis Madeiraschwarz-Metallic. Sie entscheiden dann über das Interieur: passend zur Lackierung, Ton in Ton oder in interessantem Kontrast.

Bei der Gestaltung des Interieurs wählen Sie neben der Farbe auch Sitzform und Material. Die komfortablen Seriensitze gibt es in verschiedenen Stoffen oder in Leder, die noch stärker konturierten Sportsitze zusätzlich in Stoff-Leder-Kombination. Abgestimmt auf das Material stehen Ihnen im Rahmen von BMW Personal Line ausgesuchte Farben zur Verfügung: bis zu vier bei den Stoffen, drei bei der Stoff-Leder-Kombination. Und bei der Lederausstattung unterstreicht jede der sechs Farben eindrucksvoll die Qualität des Materials. Denn über die Aussagekraft jedes einzelnen Teils hinaus bestimmt vor allem das Zusammenspiel von Form und Farbe den Gesamteindruck Ihres BMW. Das BMW Personal Line-Ausstattungskonzept bietet Ihnen daher mehr als nur eine neue Vielfalt an Kombinationsmöglichkeiten: Sie treffen mit Sicherheit stets eine Wahl, bei der alles natürlich miteinander harmoniert.

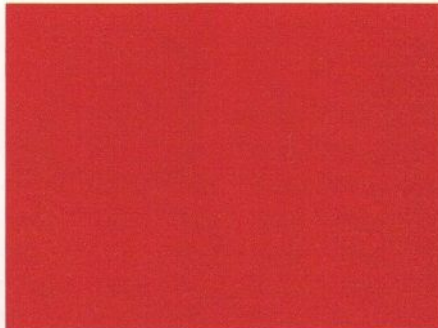


Die Außenfarben.

Uni (Serie)



300 Alpinweiss



314 Hellrot



668 Schwarz

Metallic (Sonderausstattung)



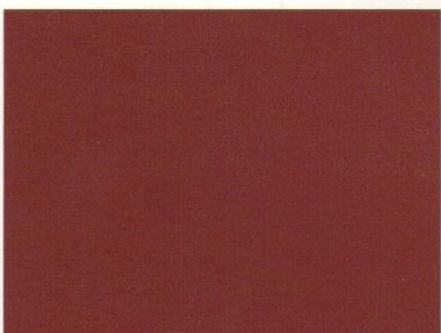
309 Arktissilber



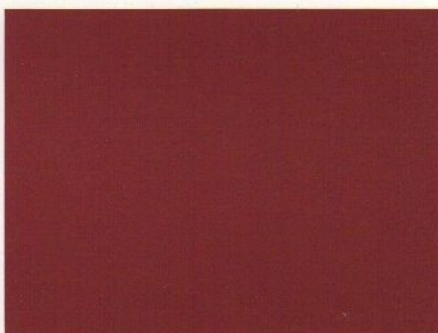
282 Samanabeige



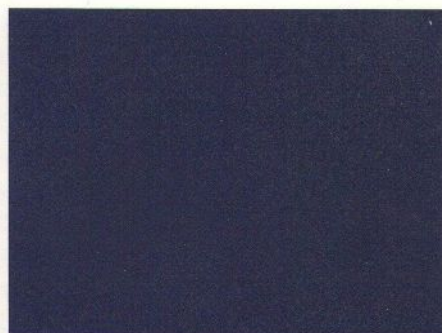
269 Arktisgrau



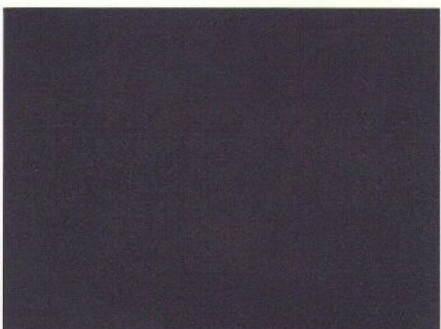
281 Sienarot



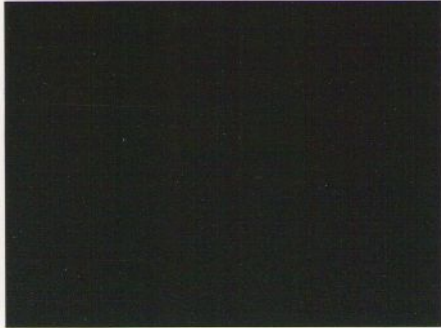
252 Calypsorot



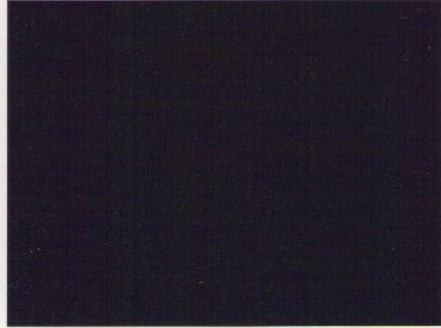
287 Mauritiusblau



302 Madeiraschwarz



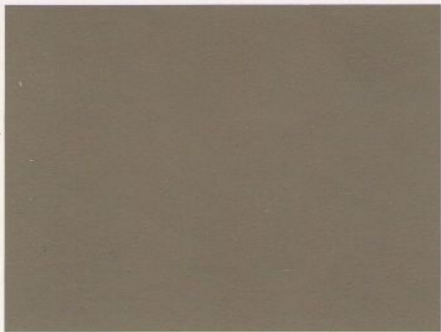
307 Dunkelgrün



263 Dunkelblau



316 Violettrot



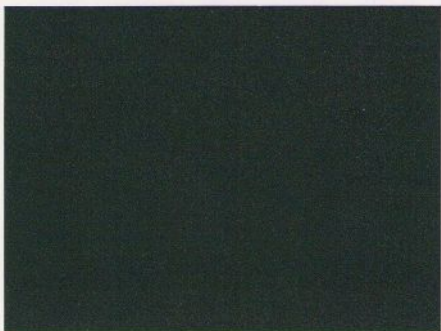
296 Sumatragelb



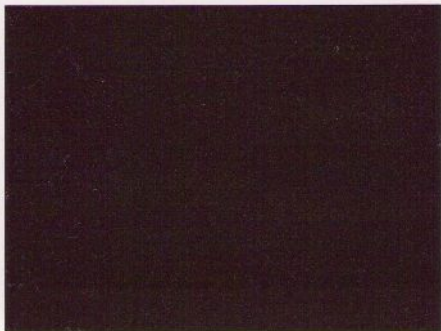
295 Samoablau



288 Moreagrün



275 Bostongrün



259 Brokatrot



181 Diamantschwarz

Die Außenfarbe ist mitentscheidend für den ersten Eindruck, den Ihr BMW 3er macht. Deshalb bieten wir bereits serienmäßig bis zu 6 charaktervolle Uni-Lackierungen an, die das elegante Design des BMW 3er auf vielfältigste und dennoch unverwechselbare Weise unterstreichen. Für ein noch breiteres Spektrum sorgen

die auf Wunsch erhältlichen exklusiven Metallic-Lackierungen. So können Sie zwischen maximal 19 Außenfarben wählen, die unterschiedlichsten Geschmacksrichtungen entsprechen.

Selbstverständlich eröffnet Ihnen dieses Angebot umfassende Möglichkeiten bei

der farblichen Gestaltung des Interieurs. Doch unabhängig davon, ob Sie Kontraste setzen oder den Innenraum Ton in Ton mit der Lackierung halten: Das Personal Line-Farbkonzept sorgt dafür, daß Sie in jedem Fall ein harmonisches Gesamtbild erhalten.

Die Verdeckfarben.

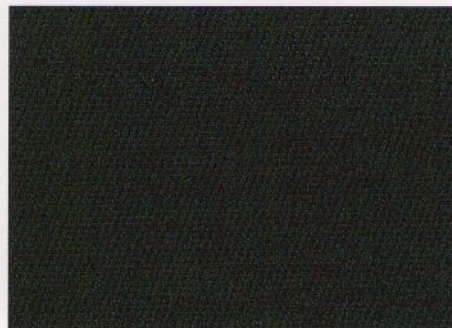
Das Softtop (Serie)



388 Schwarz



391 Dunkelblau



392 Dunkelgrün

Das Hardtop (Sonderausstattung)



Beim BMW 3er Cabrio haben Sie mit BMW Personal Line eine zusätzliche Gelegenheit, Ihren BMW nach Ihren Vorstellungen optisch zu gestalten: durch die Wahl der Verdeckfarbe. Ihnen stehen drei Farben zur Verfügung. Selbstverständlich bieten wir Ihnen das klassische Schwarz an, zu jeder Außenfarbe passend. Mit Dunkelblau oder Dunkelgrün können Sie aber auch eine Farbe wählen, die jeweils

für die Kombination mit ganz bestimmten Lackierungen vorgesehen ist.

Für das BMW 3er Cabrio erhalten Sie auf Wunsch das funktionale Hardtop aus Aluminium. Es ist in Wagenfarbe lackiert und wurde von Anfang an in die Konstruktion des Cabrios einbezogen. So betont das Hardtop nicht nur die elegante Karosserielinie, sondern verleiht Ihrem

3er Cabrio darüber hinaus vollwertigen Coupé-Charakter. Dies wird durch die Vielzahl aufwendig verarbeiteter Details deutlich: Der hochwertige Stoffhimmel, die Haltegriffe auf der Beifahrerseite und im Fond, in die C-Säule integrierte Leuchten sowie die heizbare Heckscheibe sorgen für Fahrfreude zu allen Jahreszeiten.





Seriensitz in Flock.

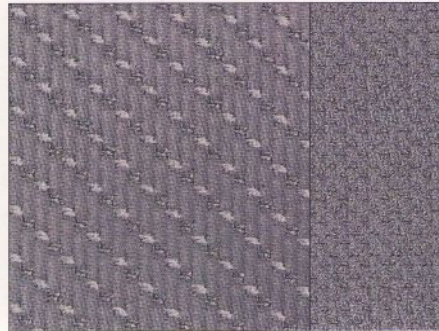


Die BMW 3er Limousinen mit Vierzylinder-Motor erhalten in der Grundausstattung den komfortablen BMW Seriensitz mit bewährtem Flock-Stoff. Die Sitzmittelbahnen sind in einem dezenten Muster abgesetzt, die Sitzseitenbahnen sind glatt gehalten. Abgerundet wird die Gestaltung des Interieurs durch Türinnenverkleidungen, die analog zu den Sitzseitenbahnen bezogen sind.

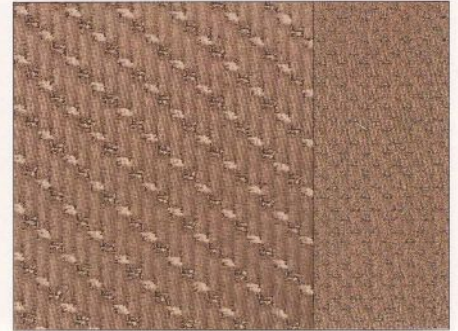
In den folgenden Farben erhältlich:



0503 Anthrazit



0504 Grau



0505 Beige

Sportsitz in Flachgewebe.



Mit BMW Personal Line können Sie für jeden BMW 3er auf Wunsch auch Sportsitze mit hochwertigem Flachgewebe erhalten. Beim Coupé und Cabrio sind bereits die Seriensitze mit diesem Material bezogen. Hierbei handelt es sich um Rips – einen Stoff, der hervorragenden Sitzkomfort garantiert. Dem Innenraum Ihres BMW 3er verleiht diese Stoffqualität in Verbindung mit den modernen Farben ein betont frisches Erscheinungsbild. Dies wird noch unterstrichen durch die mit farbgleichem Rips bezogenen Türinnenverkleidungen.

In den folgenden Farben erhältlich:



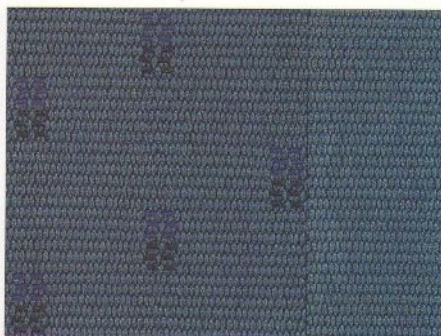
0506 Anthrazit



0507 Grau



0510 Klassischrot



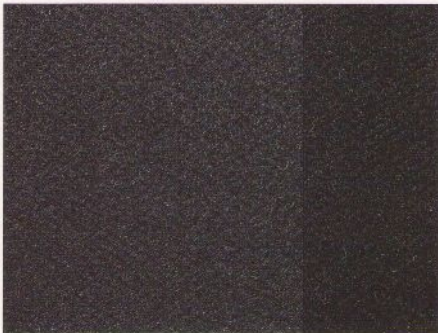
0509 Türkis

Seriensitz in Wollvelours.

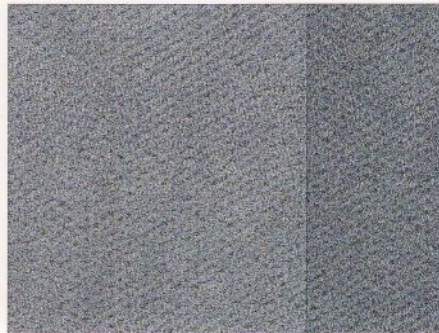


Die Seriensitze der BMW 3er Sechszylinder-Limousinen sind mit einem hochwertigen und atmungsaktiven Wollvelours bezogen. Für das BMW 3er Coupé erhalten Sie dieses ausgesprochen elegante Material auf Wunsch – und ohne Aufpreis. Die Sitzseitenbahnen und die Türinnenverkleidungen sind gegenüber den Sitzmittelbahnen dunkler gehalten. Verstärkt wird die elegante Wirkung dieses Stoffs in Zwei-Farben-Kombination noch durch die aufwendige Verarbeitung der Keder. Der Qualität des Materials entsprechend, stehen Ihnen vier aktuelle Farben zur Auswahl.

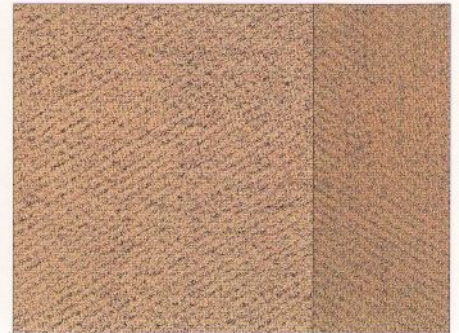
In den folgenden Farben erhältlich:



0546 Anthrazit



0547 Grau



0548 Beige



0549 Blauviolett

Sportsitz in Stoff-Leder-Kombination.

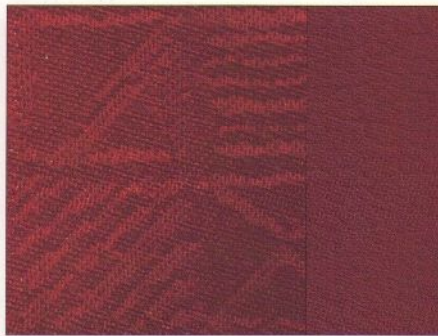


Mit dem BMW Ausstattungskonzept erhalten Sie für Ihren BMW 3er auf Wunsch Sportsitze auch in einer interessanten Stoff-Leder-Kombination. Hierbei werden die Vorteile strapazierfähigen Stoffs mit der einzigartigen Ästhetik feinen Leders verbunden. Die Sitzseitenbahnen sind mit Leder, die Mittelbahnen mit gleichfarbigem Flachgewebe in Jacquard-Dessin bezogen. Die Türinnenverkleidungen sind in der gleichen Farbe wie die Sitzseitenbahnen gehalten. Die optische Wirkung des gesamten Innenraums bestimmen Sie aber nicht zuletzt durch die Farbe: Ihnen stehen Anthrazit, Klassischrot und Türkis zur Verfügung. So gestalten Sie durch Wahl der Sitzform, des Materials und der Farbe das Interieur Ihres BMW 3er nach Ihren ganz persönlichen Vorstellungen.

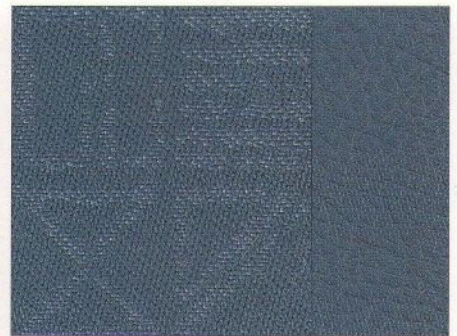
In den folgenden Farben erhältlich:



0511 Anthrazit



0513 Klassischrot



0512 Türkis

Seriensitz in Leder.



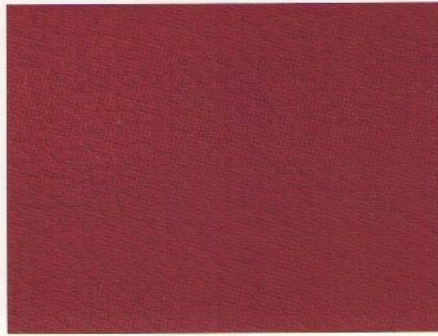
Es gibt wohl keine andere Ausstattung, mit der Sie das Interieur Ihres BMW 3er luxuriöser gestalten können als mit Leder. Im Rahmen von BMW Personal Line bieten wir Ihnen auf Wunsch hochwertiges Montana-Leder mit einer feinen Ledernarbe an. Die Seriensitze sind weich gepolstert, bei den Sportsitzen sorgt die etwas straffere Polsterung für besonderen Seitenhalt. Für welchen Sitz Sie sich auch entscheiden, Sie genießen die exklusive Qualität des Leders. Und auch die Farben unterstreichen den außergewöhnlichen Charakter dieses edlen Materials: Mit Beige, Klassischrot, Blauviolett, Safrangelb, Hellgrau und Schwarz stehen Ihnen besonders ausdrucksstarke Farben – in denen auch die Türinnenverkleidungen und die Bodenteppiche gehalten sind – zur Auswahl.

Abbildung Sportsitz in Leder auf Seite 3.

In den folgenden Farben erhältlich:



0515/0620* Beige



0520* Klassischrot



0517 Blauviolett



0516 Safrangelb



0595/0519* Hellgrau



0514/0518* Schwarz

* Diese Bestellnummer gilt für Sportsitze in Leder.

3er Limousine: Außenfarben/Innenfarben

- besonders empfehlenswerte Farbkombination
- verfügbare Farbkombination

Außenfarben	Innenfarben	Stoff						Leder					
		Anthrazit ¹⁾	Grau ²⁾	Klassischrot ¹⁾	Türkis ¹⁾	Beige ³⁾	Blauviolett ¹⁾	Schwarz ¹⁾	Hellgrau ²⁾	Beige ³⁾	Klassischrot ¹⁾	Blauviolett ¹⁾	Safrangelb ¹⁾
Uni	 300 Alpinweiss	●		●	○	○	●	●		○	●	●	
	 314 Hellrot	●						●					
	 668 Schwarz	●	●	●	●	●	●	●	●	●	●	●	●
	 307 Dunkelgrün	○	○			●		○	○	●			○
	 263 Dunkelblau		●						●				
Metallic	 309 Arktissilber	●	●	●	○		●	●	●		●	●	○
	 282 Samanabeige	●				●		●		●			
	 269 Arktisgrau	●	●	●	○			●	●		●		○
	 295 Samoablau	●					●	●				●	
	 288 Moreagrün	●	○		●			●					
	 252 Calypsorot	●	○	●		○		●	○	○	●		
	 287 Mauritiusblau	○	●					○	●				
	 275 Bostongrün	●				○		●		○			
	 259 Brokatrot	○				●		○		●			
	 181 Diamantschwarz	●	●	●	●	●	●	●	●	●	●	●	●

Erfahrungsgemäß können Druckfarben den Farbton von Lackierungen und Polstern nicht originalgetreu wiedergeben. Wir empfehlen Ihnen deshalb, sich die Farben bei Ihrem BMW Händler im Original zeigen zu lassen. Er berät Sie gern.

3er Coupé: Außenfarben/Innenfarben

● besonders empfehlenswerte Farbkombination
○ verfügbare Farbkombination

Außenfarben		Innenfarben	Stoff						Leder						
			Anthrazit ¹⁾	Grau ²⁾	Klassischrot ¹⁾	Türkis ¹⁾	Beige ³⁾	Blauviolett ¹⁾	Schwarz ¹⁾	Hellgrau ²⁾	Beige ³⁾	Klassischrot ¹⁾	Blauviolett ¹⁾	Safrangelb ¹⁾	
Uni		300 Alpinweiss	●		●	○	○	●	●		○	●	●		
		314 Hellrot	●						●						
		668 Schwarz	●	●	●	●	●	●	●	●	●	●	●	●	●
		263 Dunkelblau		●						●					
		316 Violettrot	●	○						●	●				
Metallic		309 Arktissilber	●	●	●	○		●	●	●		●	●	○	
		282 Samanabeige	●				●			●					
		269 Arktisgrau	●	●	●	○				●				○	
		296 Sumatragelb	●							●					
		295 Samoablau	●					●				●			
		288 Moreagrün	●	○		●				●					
		281 Sienarot	●	○						●	○				
		252 Calypsorot	●	○	●		○			●	○	○	●		
		287 Mauritiusblau	○	●						○	●				
		275 Bostongrün	●				○			●		○			
		259 Brokatrot	○				●			○		●			
		181 Diamantschwarz	●	●	●	●	●	●	●	●	●	●	●	●	●
		302 Madeiraschwarz	●	○						●	○		●		

¹⁾ Instrumententafel und Türverkleidung in Schwarz.
²⁾ Instrumententafel und Türverkleidung in Dunkelgrau.
³⁾ Instrumententafel und Türverkleidung in Dunkelbeige.

3er Cabrio: Außenfarben/Verdeckfarben

Lackierungen		Verdeckfarben			
			388 Schwarz	391 Dunkelblau	392 Dunkelgrün
Uni	 300 Alpinweiss	1	2		
	 314 Hellrot	3			
	 668 Schwarz	4	5		
	 307 Dunkelgrün	6		7	
	 263 Dunkelblau	8			
	 316 Violettrot	9			
Metallic	 309 Arktissilber	10	11		
	 282 Samanabeige	12		13	
	 269 Arktisgrau	14			
	 296 Sumatragelb	15			
	 295 Samoablau	16	17		
	 288 Moreagrün	18			
	 281 Sienarot	19			
	 252 Calypsorot	20			
	 287 Mauritiusblau	21			
	 275 Bostongrün	22		23	
	 259 Brokatrot	24			
	 181 Diamantschwarz	25	26		
	 302 Madeiraschwarz	27	28		

Über die dargestellten Lack-Verdeck-Polster-Kombinationen hinaus sind auf Wunsch weitere Kombinationen möglich.

3er Cabrio: Innenfarben

Ihre Außenfarbenkombinationen	Stoff			
	Anthrazit ¹⁾	Grau ²⁾	Klassischrot ¹⁾	Türkis ¹⁾
1	●		●	○
2				
3	●			
4	●	●	●	●
5				
6	○			
7	○	○		
8		●		
9	●	○		
10	●	●	●	○
11				
12	●			
13				
14	●	●	●	○
15	●			
16	●			
17	●			
18	●			●
19	●	○		
20	●	○	●	
21	○			
22	●			
23	●			
24	○			
25	●	●	●	●
26				
27	●			
28	●	○		

Leder					
Blauviolett ¹⁾	Safrangelb ¹⁾	Hellgrau ²⁾	Schwarz ¹⁾	Beige ³⁾	Klassischrot ¹⁾
			●	○	●
●					
			●		
●	●	●	●	●	●
●					
			○		
	○	○	○	●	
		●			
		●	●		
	○	●	●		●
●					
			●	●	
				●	
	○	●	●		●
			●		
●			●		
●			●		
			●		
		○	●		
		○	●	○	●
			○		
			●	○	
			●	○	
●	●	●	●	●	●
●					
			●		
●		○	●		

● besonders empfehlenswerte Farbkombination ○ verfügbare Farbkombination
^{1) 2) 3)} Siehe Fußnote auf Seite 15.



Vertreter der BMW AG
Vor der Stollenmühle • 06526 Sangerhausen
Telefon (0 34 64) 61 12 12 • Telex (0 34 64) 61 12 13



Freude am Fahren